



名古屋市
消費生活センター
マスコットキャラクター
コアラのハッピー

くらしのほっと通信

お得感を強調する広告に要注意!

①回数しぼりなし!
ない!?

スマホの広告を見て、試してみることにした



980円で
「回数しぼり」もないし、
「解約保証」って書いて
あるから大丈夫!

2週間後、同じ商品と2万円の請求書が届いた!
解約しようと電話したが...

回数しぼりなし! 解約保証

初回1袋、2回目以降3袋を自動でお届けするコースです。2回目は、初回購入から14日後、3回目以降は、28日ごとにお届けします。2回目以降もお得な約34% OFFの6,578円(税込)(※3袋合計(税込)19,734円)でご購入いただけます。いつでも解約できます。次回商品お届け日の10日前までにお電話にてご連絡ください。初回のみで解約する場合は、単品購入価格9,980円を請求いたします。

2回目を解約するなら、
初回は定価になりますので、
差額の9,000円を
払ってください。



通信販売にクーリング・オフはありません。
解約は、サイトの条件に従うことになります。
注文を確定する前に
細かい文字もよく確認しましょう。

最終確認画面の
ココをよく見る!

①カート ②お客様情報入力 ③お支払方法の選択 ④注文内容の最終確認 ⑤注文完了

注文内容の最終確認 らくらくコース

お申込み内容	商品価格 980円(税込)	お届け数
	送料 0円(税込)	1袋
	合計 980円(税込)	

お支払い方法 変更

クレジットカード払い(一括)
カード名義人: HANAKO FUSHIMI
カード番号: **** * XXXX
有効期限: XX / XXXX

商品画像

【クレジットカードでのお支払いの場合】注文ごとに請求いたします。引き落とし日は、クレジットカード会社の規定によります。
【コンビニ後払いの場合】商品に同封する請求書により、商品到着後7日以内にお支払い。
※商品価格と送料の合計額の引き落とし又は御請求となります。

お届け先 フォニパゴ 460-0008
伏見 花子 様 名古屋市中区栄X-X

発送方法 宅配便(御自宅へのお届け)

お届け時期 初回は御注文の完了から2日以内に発送。2回目は初回購入から14日後、3回目以降は28日ごとにお届け

初回1袋、2回目以降3袋を自動でお届けするコースです。2回目は、初回購入から14日後、3回目以降は、28日ごとにお届けします。2回目以降もお得な約34% OFFの6,578円(税込)(※3袋合計(税込)19,734円)でご購入いただけます。いつでも解約できます。次回商品お届け日の10日前までにお電話にてご連絡ください。初回のみで解約する場合は、単品購入価格9,980円を請求いたします。
※解約手続き用のご連絡窓口: XXX-XXX-XXXX (受付時間: 平日 9:00~20:00)

TOPページに戻る (注文は確定されません) **注文を確定する**



お得感を強調する広告に要注意!

②にセサイト!?

スマホの広告で、気になっていた商品が安くなっているのを見つけた

⇒ 安いと思って申し込んだ…



〇〇××様

この度はご注文いただきありがとうございます。ごぞいました。

※入金確認後、2～3営業日後に発送します。

【振込先】△△銀行
(普通)0123456

【名義人】消費太郎

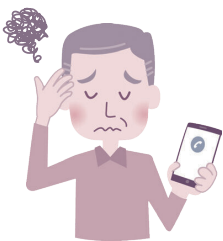
すぐに
振り込まなくちゃ!



お金を振り込んだのに商品が届かない

Case1 問い合わせしても返事がない

メールの返信もない



この電話番号は、
現在使われて
おりません

Case2 問い合わせたら返信があった

欠品のため返金します。
SNSで「友達登録」してください。

〇〇ペイで返金します。
手続きしてください。

返金すると見せかけ、
さらにお金を
払わせる手口です

返金は困難です

こんなサイトは
要注意!!

- 1 極端に安い
- 2 そのサイトだけ在庫がある
- 3 支払方法が限定的
- 4 振込先の口座名義が個人

個人名義の口座には振り込まない! 販売店の情報もよく確認する!

(特定商取引法の表示)

利用のご案内

消費生活
相談

☎ 052-222-9671

- 月～土曜日(祝休日、年末年始を除く)
 - 9:00～16:15
- ※平日の昼や土曜日はつながりにくい場合があります

消費者
ホットライン

局番
なしの
188

- 年末年始を除く毎日

お近くの
消費生活相談窓口
につながります

くらしの情報プラザ

くらしに役立つ
幅広い情報を提供しています

- 開館
時間
- 月～土曜日
 - 9:00～17:00
- 祝休日、年末年始を除く

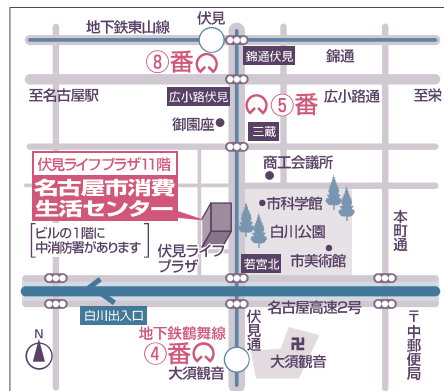
☎ 052-222-9677

名古屋市消費生活センター

〒460-0008 名古屋市中区栄一丁目23番13号 伏見ライフプラザ11階

TEL(052)222-9679 FAX(052)222-9678

URL <https://www.seikatsu.city.nagoya.jp/> 名古屋市消費生活センター 検索



- 地下鉄「伏見」から南へ350m
 - 地下鉄「大須観音」から北へ450m
- ※公共交通機関をご利用ください

チラシの内容の無断転載をお断りします

2024年9月発行